



**OSER UN MOMENT
DE DÉTENTE EN
WALLONIE**

**CONSEILS ET ASTUCES POUR PRÉPARER
AU MIEUX SA SORTIE TOURISTIQUE**

SOMMAIRE

4·9

TOUT
LE MONDE
A DROIT
À UNE PAUSE

20·25

2. FAIRE UN
CHOIX ET SE
PRÉPARER

30·35

4. TROUVER LE
BON MOYEN
DE TRANSPORT

10·19

1. TROUVER
UN BON
PLAN

26·29

3. DÉFINIR
LE BUDGET
GLOBAL

36·39

5. TROUVER UN
HÉBERGEMENT
SELON SON
BUDGET



Tout le monde a droit à une pause

S'accorder un moment de détente, c'est en effet essentiel pour recharger ses batteries, pour ensuite mieux rebondir et alléger le stress du quotidien.



Quand le quotidien est difficile, s'autoriser un moment de détente devient secondaire car les freins sont nombreux. C'est pourtant essentiel au bien-être de toute personne !

CERTAINES CHOSES PEUVENT PAR CONTRE FAIRE PEUR ET VOUS EMPÊCHER DE VOUS LANCER :

- € Le coût
- 📍 La distance
- 👁️ La peur de l'inconnu
- 📍 Le manque d'information

...

UNE PAUSE « DÉTENTE » : POURQUOI ?

- Changer du quotidien
- Sortir de l'isolement
- Faire de nouvelles rencontres
- Se sentir intégré
- Découvrir une région, des nouveaux paysages
- Prendre du temps pour soi
- Consacrer du temps aux autres
- S'amuser en famille
- Apprendre
- Se reposer
- Retrouver confiance en soi





QU'EST-CE QUI ME RETIENT DE M'ACCORDER UNE PAUSE VACANCES?

J'AI PEUR...



De ne pas pouvoir assurer financièrement

De prendre des renseignements par téléphone

De réserver et payer par internet

De ne pas pouvoir aller jusqu'au bout de ma réservation en ligne, faute de moyen de paiement

De me mettre une pression en plus du quotidien

D'avoir trop de choses à régler, trop de défis à relever

De quitter mon quartier

De quitter les membres de ma famille

De laisser seul mon animal domestique

De ne pas pouvoir me déplacer facilement ou de rater l'heure du départ

De ne pas être bien accueilli, d'être jugé, de me sentir rejeté

De ne pas avoir la bonne attitude, les bons vêtements

De ne pas savoir quoi mettre dans mon sac/ma valise

De changer mes habitudes (nourriture, horaires, supermarchés...)



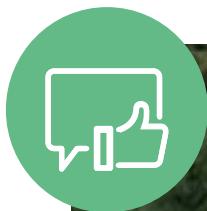
Ce guide pratique a pour but de vous aider à préparer votre voyage ou votre activité, pour profiter d'un moment de détente en toute sérénité.

Construit selon 5 grandes thématiques sous forme de fiches-conseils, il vous aidera à préparer au mieux votre excursion ou votre séjour en Wallonie :

1. TROUVER UN BON PLAN
2. FAIRE UN CHOIX ET SE PRÉPARER
3. DÉFINIR LE BUDGET GLOBAL
4. TROUVER LE BON MOYEN DE TRANSPORT
5. TROUVER UN HÉBERGEMENT SELON SON BUDGET



© Taryn Manning



© CGT A. Siquet

FICHE 1

Trouver un bon plan

Réductions, activités gratuites, promotions... Il existe de nombreuses possibilités pour passer du bon temps en Wallonie, à prix réduits.

Retrouvez dans cette fiche tous nos bons plans pour des activités, le logement et la mobilité.



ACCÉDER À UNE ACTIVITÉ CULTURELLE OU TOURISTIQUE AVEC LE TICKET ARTICLE 27



L'ASBL Article 27 se donne la mission de sensibiliser et de faciliter la participation culturelle pour toute personne vivant une situation sociale et/ou économique difficile. Pour y arriver, l'association a créé un réseau de partenaires culturels et sociaux, et depuis peu, elle accepte aussi des partenaires touristiques. Article 27 Wallonie vous permet donc d'accéder à des lieux / des activités touristiques et culturelles pour **1,25€ + 1 ticket Article 27** ou à un autre tarif préférentiel.

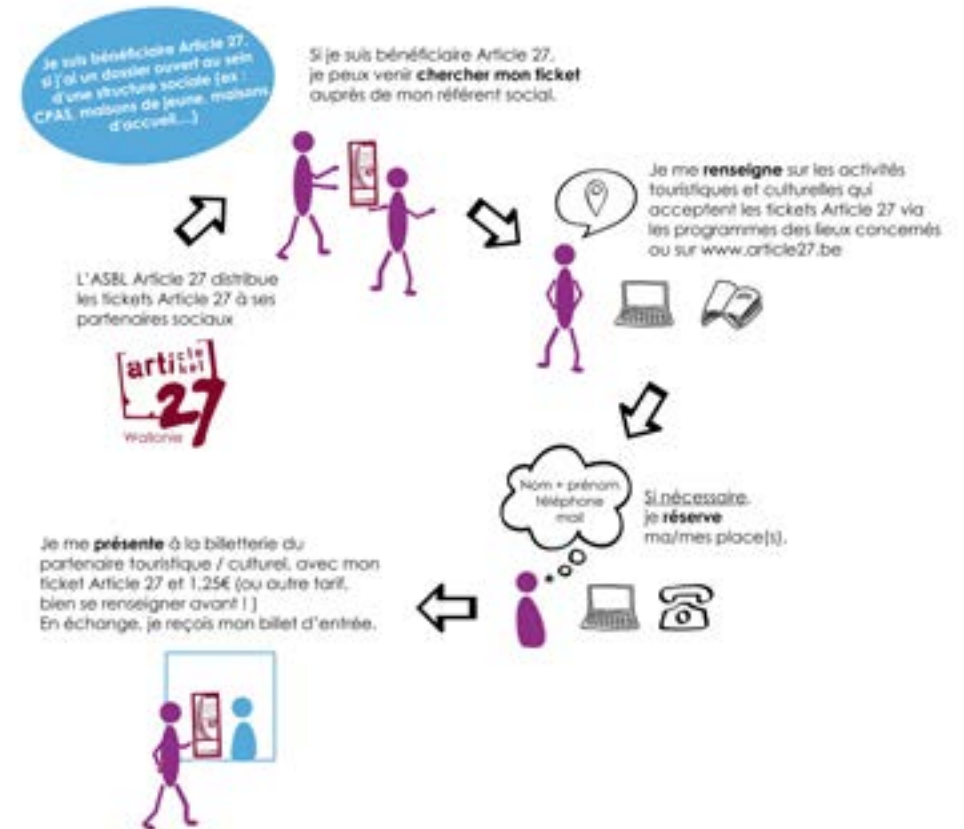
POUR QUI ?

Toute personne qui fréquente une structure sociale qui lutte contre la pauvreté et ses composantes - partenaire Article 27 - peut accéder aux actions d'Article 27 (par exemple : CPAS, services d'insertion socioprofessionnelle, maisons d'accueil, restaurants sociaux, maisons de jeune, etc.). Fréquenter la structure signifie avoir un dossier ouvert au sein de cette institution/association ou participer régulièrement aux activités de celle-ci.

COMMENT FAIRE ?

C'est donc bien avec le ticket Article 27 que vous pourrez accéder aux lieux partenaires et bénéficier du tarif préférentiel. L'ASBL Article 27 ne procède jamais à la distribution de ces tickets. Ceux-ci sont remis par votre référent social. Prenez donc contact avec le référent social en charge de votre dossier.

Info sur : www.article27.be





TROUVER DES ACTIVITÉS GRATUITES, BONS DE RÉDUCTION, PASS TOURISTIQUES ET VISITES PAS CHÈRES EN WALLONIE

Votre budget est serré ? Pas de panique ! Bons de réduction, accès gratuits, Pass, avantages famille... Il existe en Wallonie plein d'offres touristiques avantageuses. Profitez-en !

Bons plans :

- [14 carnets de voyage](#) pour voyager pas cher en Wallonie (des idées de weekend à prix réduit) ;
- des [pass touristiques](#) pour explorer la Wallonie à prix d'ami.

Info sur :

www.visitwallonia.be/bonsplans

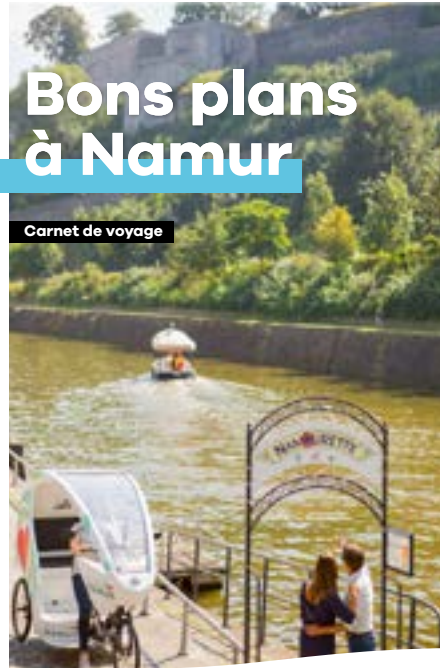
Balades à vélo :

- des [balades à vélo](#) pour toutes les envies.

VISITWallonia.be

Bons plans à Namur

Carnet de voyage



Idées en famille :

- des [chasses au trésor](#) pour partir à l'aventure en Wallonie ;
- des [balades familiales](#) pour découvrir la Wallonie insolite ;
- des [balades accessibles](#) en poussette ;
- des [activités enfants et ados](#).

Info sur : www.visitwallonia.be

PASS VISIT WALLONIA

LA WALLONIE À PRIX RÉDUITS GRÂCE AU PASS VISITWALLONIA!

Le Pass VISITWallonia.be est une web-application gratuite à télécharger depuis votre smartphone en vous rendant sur pass.visitwallonia.be.

Cette web-application vous permettra de profiter de **plus de 200 réductions** dans les attractions, musées et hébergements partenaires !

Comment obtenir le Pass ?

Munissez-vous de votre smartphone* et rendez-vous sur pass.visitwallonia.be. Une fois cette étape réalisée, cliquez sur le bouton « Installer la web-app ». Suivez les indications afin que cette dernière s'enregistre sur l'écran d'accueil de votre téléphone. Dernière étape : créez votre compte afin de pouvoir obtenir votre QR code personnel.

* Pour les personnes ne disposant pas d'un smartphone, une alternative sous forme de carte physique est disponible



dans les Maisons du tourisme, Offices du tourisme et Syndicats d'initiative participants.

Comment utiliser votre Pass ?

Consultez régulièrement la web-app du Pass car les offres et bons plans évoluent au fil des saisons.

Pour bénéficier de l'avantage souhaité, vérifiez les conditions de l'offre ou du bon plan. Elles vous indiqueront comment en profiter (numéro de Pass ou code promo à indiquer en ligne, QR code à présenter sur place au comptoir).

N'attendez plus pour utiliser le **Pass VISITWallonia.be**.

Info sur : www.visitwallonia.be/pass





LOGER MALIN À PRIX MINIS EN WALLONIE

Rendez-vous sur le site du Tourisme en Wallonie :

www.visitwallonia.be

Pour trouver des idées d'hébergements qui offrent des prix abordables ou qui pratiquent des réductions (Auberges de Jeunesse, Gîtes d'Étape, Villages de vacances, campings...).

VOUS Y TROUVEREZ :

- **des bons de réduction** : 10% sur le prix d'un séjour, 1 nuitée gratuite, ou encore jusqu'à 50 € de réduction sur des séjours en Wallonie.
- **des séjours familles à prix abordables** : la Wallonie compte des Auberges de Jeunesse, des Gîtes d'étape (Kaleo) et des centres de vacances pour un séjour de qualité à petit prix, en ville ou en pleine nature.



VISIT
Wallonia
.be

FAN DE MUSÉES?

MUSÉES GRATUITS EN WALLONIE ET À BRUXELLES

- Plus 150 musées sont gratuits le 1^{er} dimanche du mois en Wallonie et à Bruxelles.
- Plusieurs sont gratuits les premiers mercredis du mois.
- Certains sont gratuits et ouverts en permanence.

Plus d'infos sur :

www.artsetpublics.be

MUSEUMPASS

**MUSEUM
PASS
MUSÉES**

Ce pass permet de visiter plein de musées belges pendant un an, quand vous le voulez et autant de fois que vous le souhaitez! Le tarif normal est de 59€/an par personne. Il existe un tarif social Article 27 pour 12€/an.

Comment y avoir droit ? Vous devez l'acheter à l'accueil des musées participants (pas en ligne) sur présentation d'un ticket Article 27. Ensuite, enregistrez votre Pass avec vos données personnelles sur le site :

www.museumpassmusees.be

LES BUREAUX D'INFORMATIONS ET D'ACCUEIL TOURISTIQUES



MAISONS DU TOURISME, OFFICES DU TOURISME OU SYNDICATS D'INITIATIVE

Dans la région que vous visitez, il existe au moins une Maison du Tourisme, un Office du Tourisme ou un Syndicat d'Initiative dont le rôle est de répondre à vos demandes d'informations touristiques. Ces bureaux mettent à votre disposition de la documentation touristique et organisent des visites guidées ou des activités thématiques. Vous pouvez également y trouver des cartes de randonnée pédestre ou à vélo (certaines sont payantes d'autres gratuites).

N'hésitez pas à pousser la porte de ces bureaux d'informations et d'accueil touristiques. Chacun dispose également d'un site internet.

Pour trouver un bureau d'informations et d'accueil touristiques, rendez-vous sur :

www.visitwallonia.be



VOYAGER MALIN À PETITS PRIX : C'EST POSSIBLE!

RENDEZ-VOUS DANS UN PARC D'ATTRACTION, UN PARC ANIMALIER OU UN MUSÉE AVEC LE DISCOVERY TICKET DE LA SNCB

Le Discovery Ticket combine :

- l'entrée à l'attraction partenaire de la SNCB ;
- le voyage aller-retour en train, le même jour (départ possible à partir de 9h).

En achetant un Discovery Ticket de la SNCB, vous bénéficiez de 50% de réduction sur votre voyage A/R le jour de votre visite à l'attraction.

BON À SAVOIR!

Le Discovery Ticket s'achète en ligne

www.belgiantrain.be

- > Cliquez sur « **Menu** »
- > à gauche « **idées de voyage** »
- > « **excursion** »

RÉDUCTION FAMILLES NOMBREUSES : TOUTE LA FAMILLE À MOITIÉ PRIX!

Les familles de plus de 3 enfants et plus peuvent bénéficier d'une carte de réduction "Familles Nombreuses". Grâce à cette carte, vous voyagez à prix réduit.

- **Gratuité** pour les moins de 12 ans (seuls ou accompagnés) en 2^e classe.
- **50% moins cher** pour les adultes et les enfants de plus de 12 ans.
- **Partout** et sans restriction horaire.
- Attention, la **carte de réduction est indispensable** lors de votre achat et de votre voyage.

VOYAGEZ LE WEEK-END À -50%



AVEC LE «BILLET WEEK-END» DE LA SNCB !

Si vous ne bénéficiez pas d'une carte "Familles Nombreuses" ou d'un autre avantage tarifaire, la SNCB propose des billets weekend à -50%!

- Aller-retour vers toutes les destinations en Belgique.
- Du vendredi (à partir de 19h) au dimanche inclus.

LE STANDARD MULTI (RAIL PASS)

Idéal à partir de 26 ans!

Vous voyagez souvent ? **Ce pass de 10 voyages est la solution parfaite !**

- Valable dans toute la Belgique.
- Pass économique: vous achetez un pass pour 10 voyages, aller simple en 2^e classe, pour un tarif avantageux.
- Non nominatif: utilisez-le à plusieurs 😊.

50% DE RÉDUCTION EN 2ÈME CLASSE AVEC LE BILLET INTERVENTION MAJORÉE.

Une réduction accordée aux "**revenus modestes**" bénéficiaires BIM/VIPO.

LE YOUTH MULTI (GOPASS10)

Pour les moins de 26 ans, la SNCB propose ce pass économique de 10 voyages pour voyager par cher en Belgique.

- Non nominatif.
- Utilisable avec des amis.
- Valable 1 an.

LE TRAIN? GRATUIT POUR LES ENFANTS DE MOINS DE 12 ANS!

Le saviez-vous ? **Le trajet en train est gratuit pour les enfants de moins de 12 ans** (jusqu'à 4 enfants max) qui sont accompagnés d'un voyageur de plus de 12 ans et muni d'un titre de transport valable. Vous emmenez plus de quatre enfants en voyage ? Pensez au Kids Ticket à -50%.



CONSEILS

Consultez toutes les formules tarifaires, réductions et conditions d'octroi sur www.belgiantrain.be

- > Cliquez sur « **Menu** »
- > Ensuite « **Tickets & Abonnements** »



FICHE 2

Faire un choix et se préparer

Avant de partir, il est évidemment essentiel que vous puissiez trouver la bonne activité. Celle qui plaira au groupe ou à la famille, qui sera accessible et qui correspondra à votre temps et à votre budget.

Grâce à cette fiche, préparez votre moment de détente en toute sérénité.



**POSEZ-VOUS LES BONNES QUESTIONS POUR CHOISIR OÙ PASSER
UNE BONNE JOURNÉE EN FAMILLE / AVEC VOS AMIS:**

MES CENTRES D'INTÉRÊTS / CEUX DE MA FAMILLE / MES AMIS

Qu'est-ce que j'aime ?

- Nature
- Sport
- Visites de musées, de châteaux
- Art
- ...

Quelle est ma condition physique et celle de mes proches ?

Qu'est-ce que je n'ai jamais fait et que j'aimerais tester ?

Qu'est-ce que je n'ai plus fait depuis longtemps ?

OÙ SE TROUVE CETTE ACTIVITÉ ?

Combien de km y-a-t-il entre mon domicile et l'activité ?

- Je calcule mon itinéraire: **Voir fiche-conseils 4 - TROUVER LE BON MOYEN DE TRANSPORT [P30](#)**

COMMENT M'Y RENDRE ?

Si je n'ai pas de véhicule personnel: puis-je y accéder en transport en commun ?

- Je vérifie les possibilités de transports en commun dans ma région: **Voir fiche-conseils 4 - TROUVER LE BON MOYEN DE TRANSPORT [P30](#)**

Y-a-t-il un taxi social dans ma commune ou dans la commune de destination ?

Y-a-t-il des possibilités de transport collectif? Où puis-je trouver l'information ?

- Auprès de votre commune ou de votre CPAS.
- Auprès du TEC (bus) et/ou de la SNCB (train): **voir fiche-conseils 4 - TROUVER LE BON MOYEN DE TRANSPORT [P30](#)**.

L'ACCESSIBILITÉ



Je souffre de difficultés pour marcher, je suis malentendant, malvoyant ou en chaise roulante...

Le site touristique est-il accessible ?

Il est important que le lieu ou l'activité que vous choisirez puisse répondre à vos besoins spécifiques.

- Le logo Access-i certifie le niveau d'accessibilité d'un bâtiment ou d'un événement en fonction de 7 types de handicap.



- Pour trouver l'information, consultez le site www.access-i.be


Avant de partir, je vérifie aussi que l'attraction est adaptée à l'âge et à la taille de mon/mes enfant(s) et que le site est adapté pour les poussettes.

AVANT DE PARTIR, JE ME RENSEIGNE SUR:

- la possibilité d'acheter les tickets d'entrée à l'avance ou des billets combinés (trajet/entrée...) **voir fiche-conseils 4 - TROUVER LE BON MOYEN DE TRANSPORT [P30](#)** ;
- les horaires d'ouverture de l'attraction selon la période de l'année ;
- un parking payant ou non ;
- la possibilité de retirer de l'argent sur place ou à proximité ;
- les actualités SNCB/TEC (grèves éventuelles, retards...).



ON N'Y PENSE PAS TOUJOURS...

- Un sac à dos, c'est beaucoup plus pratique qu'un sac à main!
- Des gourdes, c'est plus écolo que des bouteilles d'eau en plastique.
- Prévoyez des vêtements adaptés à la météo et emportez le nécessaire pour être à l'aise.
- Les animaux de compagnie ne sont pas forcément autorisés partout... 





CHOISISSEZ UN OBJECTIF À VOTRE PORTÉE, SUIVANT VOTRE SITUATION FAMILIALE, VOTRE BUDGET, VOS MOYENS DE TRANSPORT



J'OPTE POUR UNE ACTIVITÉ D'UNE ½ JOURNÉE

Les possibilités ne manquent pas :

- un **pique-nique** en pleine nature ;
- un **jeu de piste** ou « **jeu-aventure** » avec les enfants, organisé par la Maison du Tourisme ou l'Office du Tourisme de votre commune ;
- une **promenade balisée**, bien fléchée, comme celles de l'Adeps ;
- un **musée** près de chez vous labellisé « Marmaille & Co » pour une visite en famille tout en s'amusant : www.museozoom.be/marmaille-co (plus de 50 musées en Wallonie) ;
- La **visite d'un site touristique** d'accès gratuit (c'est le cas pour des jardins ou des domaines provinciaux).



J'OPTE POUR UNE ACTIVITÉ D'UN JOUR

Toute une série d'activités s'offrent à vous dans les meilleurs prix :

- une **attraction** pour vous plonger au cœur d'un site naturel, culturel ou récréatif (idée : www.365.be) et où vous pourrez pique-niquer par exemple ;
- la **visite d'un ou plusieurs musées** au cœur d'une ville (idée : musées gratuits le 1^{er} dimanche du mois) ;
- une **visite guidée** et programmée par un Office du Tourisme ;
- une **balade à pied ou à vélo** balisée proposée par votre Maison du Tourisme (demandez les plans des balades) ;
- et pour les plus téméraires, un **jeu de piste « mobile »** en famille ou entre amis pour découvrir une autre ville ou une autre région de Wallonie.



CONSEILS

À la recherche de bons plans sorties à prix minis en Wallonie ?

- Consultez la **fiche TROUVER UN BON PLAN P10**
- ou le site visitwallonia.be/bonsplans
- ou encore le site www.article27.be



MA CHECK-LIST :

QUE FAUT-IL EMPORTER ?

PRÊT À PARTIR ? JE N'OUBLIE PAS...

- | | |
|--|---|
| <input type="checkbox"/> Mes papiers d'identité | <input type="checkbox"/> L'adresse de rendez-vous et mon itinéraire |
| <input type="checkbox"/> Un peu d'argent liquide (au cas où) et ma carte bancaire | <input type="checkbox"/> Les horaires des transports en commun pour l'aller et pour le retour |
| <input type="checkbox"/> Les billets (transports en commun), aller et retour! Les entrées de l'attraction (si pré-imprimées ou disponibles sur Smartphone) | <input type="checkbox"/> Mes cartes ou bons plans de réduction ou éventuels justificatifs |
| | <input type="checkbox"/> Un pique-nique et de l'eau |
| | <input type="checkbox"/> Un chapeau ou une casquette pour les enfants, de la crème solaire ou un parapluie (selon la météo) |
| | <input type="checkbox"/> De quoi m'occuper ou occuper les enfants pendant le trajet |
| | <input type="checkbox"/> Mon traitement médical (si nécessaire ou en cas de mal du transport) |





FICHE 3

Définir le budget global

Pour toute activité, excursion ou vacances, il est important d'évaluer le budget global nécessaire.

Cette fiche vous aidera à prendre en compte l'ensemble des dépenses liées à votre sortie : transport, activités supplémentaires, extras, ...



POSEZ-VOUS LES BONNES QUESTIONS AVANT, POUR ÉVITER LES MAUVAISES SURPRISES PENDANT VOTRE ESCAPADE

LE COÛT DE L'ACTIVITÉ

- Combien coûte l'entrée de l'attraction ?
- Y-a-t-il des activités payantes, en plus du prix d'entrée ?
- À combien cela me revient-il pour toute la famille ?

BON À SAVOIR!

- Il y a parfois des combinés train/entrée: Discovery Ticket. Renseignez-vous! - Consultez la **fiche 3 - TROUVER UN BON PLAN P10** et la **fiche 4 - TROUVER LE BON MOYEN DE TRANSPORT P30**.
- Dans certaines attractions, l'entrée est gratuite pour les enfants selon certaines tranches d'âge ou jusqu'à une certaine taille. Renseignez-vous! Vérifiez bien les autres types de gratuité ou d'avantages (Articles 27 / gratuit le 1^{er} dimanche du mois...). Consultez la **fiche TROUVER UN BON PLAN P10**.

LE COÛT DU TRAJET ALLER/RETOUR

- Si vous partez avec votre propre véhicule, combien y a-t-il de kilomètres à faire et donc combien allez-vous dépenser en carburant ?
- Si vous utilisez les transports en commun, combien coûteront les tickets? Ou quelles sont les autres options possibles ?

Consultez la **fiche 4 - TROUVER LE BON MOYEN DE TRANSPORT P30**.



CONSEILS

Calculez le meilleur itinéraire et le temps de parcours sur:

› [Google Maps - maps.google.com](https://www.google.com/maps)

Pour estimer votre budget carburant, rendez-vous sur:

› [Viamichelin - viamichelin.be](https://www.viamichelin.be)
› [Mappy - mappy.com](https://www.mappy.com)

LE COÛT DES REPAS

- Devrez-vous acheter à manger sur place ?
- Pouvez-vous emmener votre pique-nique ?

LE COÛT DES EXTRAS



Si vous avez envie de ramener un souvenir (photo, objet...), de faire une activité supplémentaire payante, de vous offrir une glace, prévoyez toujours un petit budget 'extra'.

LE COÛT DE L'HÉBERGEMENT



À ne pas négliger dans le calcul des vacances, ce poste doit faire l'objet d'un calcul minutieux. Il existe beaucoup de solutions à petits budgets garantissant qualité, dépaysement et amusement !

Consultez la **fiche 5 - TROUVER UN HÉBERGEMENT SELON SON BUDGET P36**.

Ou rendez-vous sur le site :

[visitwallonia.be](https://www.visitwallonia.be) pour les bons plans hébergements.



© WBT-Denis Erroyaux



FICHE 4

Trouver le bon moyen de transport

Vous avez choisi votre activité, vous avez défini votre budget... Reste le transport.

Plusieurs possibilités, pour tous les budgets, s'offrent à vous. Cette fiche est destinée à vous donner toutes les pistes pour préparer votre trajet en toute sérénité.



VOTRE VÉHICULE PERSONNEL

Si vous disposez de votre propre véhicule, c'est la solution qui vous permettra d'être le plus autonome. Cela peut valoir la peine si vous partez en famille ou entre amis.

AVANT DE PARTIR...

- Choisissez le meilleur itinéraire sur Google Maps - maps.google.com
- Calculez ensuite le temps de parcours et le budget carburant sur:
 - › [Viamichelin - viamichelin.be](https://www.viamichelin.be)
 - › [Mappy - mappy.com](https://www.mappy.com)
- Vérifiez les possibilités de parking sur place (payant ou non).

LES TRANSPORTS EN COMMUN

Opter pour le bus ou le train, c'est la solution zéro stress et bonne pour notre planète! 😊

Commencez par regarder si votre destination est accessible en train ou en bus.

Infos sur www.belgiantrain.be ou sur www.letec.be

UTILISER LES TRANSPORTS EN COMMUN NÉCESSITE DE SE PRÉPARER À L'AVANCE.

- **Y a-t-il une gare accessible à pied?**
Dois-je prendre un bus pour y aller?
- **Combien de temps cela va-t-il me prendre?**

Pour cela, faites une simulation de votre itinéraire sur internet:

maps.google.com

- **Renseignez-vous au guichet** d'une gare ou au bureau TEC proche de chez vous. **Ou préparez votre trajet en train par téléphone: appelez le service clientèle de la SNCB au 02 528 28 28 (ouvert tous les jours de 7h à 21h30). Vous pouvez les appeler pour:**

- › les achats en ligne
- › les prix
- › les voyageurs à mobilité réduite
- › les horaires et les B-Excursions
- › ...



- **Pensez à vous renseigner sur les avantages et la gratuité dans les transports en commun**

- › Carte famille nombreuse
- › Carte de réduction d'intervention majorée (BIM)
- › Gratuité pour les enfants de - 12 ans
- › Réduction pour les jeunes de 12 à 24 ans
- › Avantage pour les 65 ans et +



© WBT - Hike UP_Railtrip



CONSEILS

Consultez la **fiche 1 - TROUVER UN BON PLAN P10** pour trouver toutes les astuces pour voyager malin à prix réduits.





MOBITWIN

Il s'agit d'un service de **transport social** mis en place par certaines communes ou CPAS.

Son but? Offrir des possibilités de transport aux personnes qui disposent d'un petit revenu et/ou qui ont une mobilité réduite. Les membres de la Centrale Mobitwin font souvent appel à celle-ci pour une visite familiale, des courses, un rendez-vous chez le coiffeur ou chez le docteur... Cependant, toute autre demande peut être prise en considération. Si vous souhaitez vous rendre sur un site récréatif ou à une visite culturelle, n'hésitez pas à en faire la demande.

Qui peut bénéficier du service? Toute personne qui :

- rencontre des difficultés pour se déplacer, peu importe la raison.
- dispose de revenus ne dépassant pas deux fois le revenu d'intégration social (RIS).

Comment cela fonctionne ?

Si votre commune ou une commune proche organise ce type de centrale, vous pouvez demander à en être membre « utilisateur ». **Pour une somme de 12€ par an et une modeste indemnité kilométrique pour chaque trajet, vous pouvez en tant que membre, faire appel à la centrale. Il faut cependant introduire la demande de trajet minimum 48 heures à l'avance.**

Au jour et à l'heure prévue du rendez-vous, le volontaire « chauffeur » vient vous chercher à votre domicile et assure le trajet demandé. À la fin du trajet, vous payez l'indemnité due au chauffeur volontaire en fonction du nombre de kilomètres parcourus.

Mpact asbl - 081/62.50.98 (centrale de Gembloux)
mobitwin.wal@mpact.be
www.mobitwin.be

Trouvez la Centrale des Moins Mobiles de votre région via
www.mobitwin.be/fr/trouver-une-centrale



LES TAXIS SOCIAUX

En Wallonie, vous pouvez faire appel aux **services de transport d'intérêt général** (STIG), appelés communément « taxis sociaux ». Des CPAS et des associations locales mettent ces services en place dans votre région. Vous payez une modeste indemnité par kilomètre parcouru ou un forfait.

Pour retrouver tous les transports d'intérêt général dans votre région :

www.mobilite.wallonie.be

Pour les personnes à mobilité réduite qui nécessitent un transport adapté, l'ASBL ASTA propose 20 services membres en Wallonie.

Retrouvez l'annuaire des membres sur :
www.asta.be



Contactez votre commune, votre CPAS ou une association que vous connaissez et qui pourra vous renseigner.





FICHE 5

Trouver un hébergement selon son budget

Vous souhaitez prolonger la journée de détente en séjour entre amis ou en famille ?

Plusieurs hébergements en Wallonie offrent des prix abordables ou pratiquent des réductions sous certaines conditions. C'est le cas pour les hébergements de tourisme social dont les Auberges de Jeunesse, les Gîtes Kaleo, ...



CONSEILS

Voici quelques pistes pour trouver l'hébergement en Wallonie qui vous convient à des prix abordables.

- Un hébergement de type Auberge de Jeunesse, camping, Gîte Kaleo, Centre de vacances de tourisme social.
- Un hébergement touristique lié à votre mutuelle ou à votre syndicat et qui offre une réduction.
- Regardez au fait qu'il soit facilement accessible en transport en commun si vous n'avez pas de véhicule.
- Un hébergement à partir duquel vous pourrez vous balader, participer à une visite guidée ou louer un vélo à prix raisonnable.
- Qu'il dispose, ou est à proximité, d'équipements sportifs ou d'animations (une piscine communale, plaine de jeux, base de loisirs...).

Consultez la **fiche 1 - TROUVER UN BON PLAN P10** pour plus d'infos !

MA CHECK-LIST :

À QUOI FAUT-IL PENSER AVANT DE RÉSERVER UN HÉBERGEMENT ?

- Quels sont les moyens de paiement sur place ?
- Si je souhaite emmener mon chien, les animaux domestiques sont-ils admis ?
- Y-a-t-il des commerces à proximité ?
- Quelles sont les activités de loisirs à proximité ?
- Y-a-t-il du Wifi, de l'Internet disponible ?
- Si je n'ai pas de véhicule, quels sont les moyens de transport en commun sur place ?

Info sur www.visitwallonia.be



ON N'Y PENSE PAS TOUJOURS...

Avant de partir, pensez à vérifier :

- si des draps et essuies sont mis à disposition sur place (gratuits ou non) ;
- si des articles de toilette sont mis à disposition sur place (surtout pour le savon, le papier wc... dans les auberges de jeunesse et les campings).

Pour éviter de perdre vos bagages, surtout si vous voyagez avec des enfants, pensez à indiquer votre nom sur votre valise ou sac.



UN VOYAGE DE 1000 LIEUES COMMENCE TOUJOURS PAR UN PREMIER PAS.

LAO-TSEU

